

# Entwurf "Landschaften"

Der demente Mensch wird nicht auf seine Krankheit reduziert, sondern seine persönlichen Bedürfnisse stehen im Mittelpunkt.

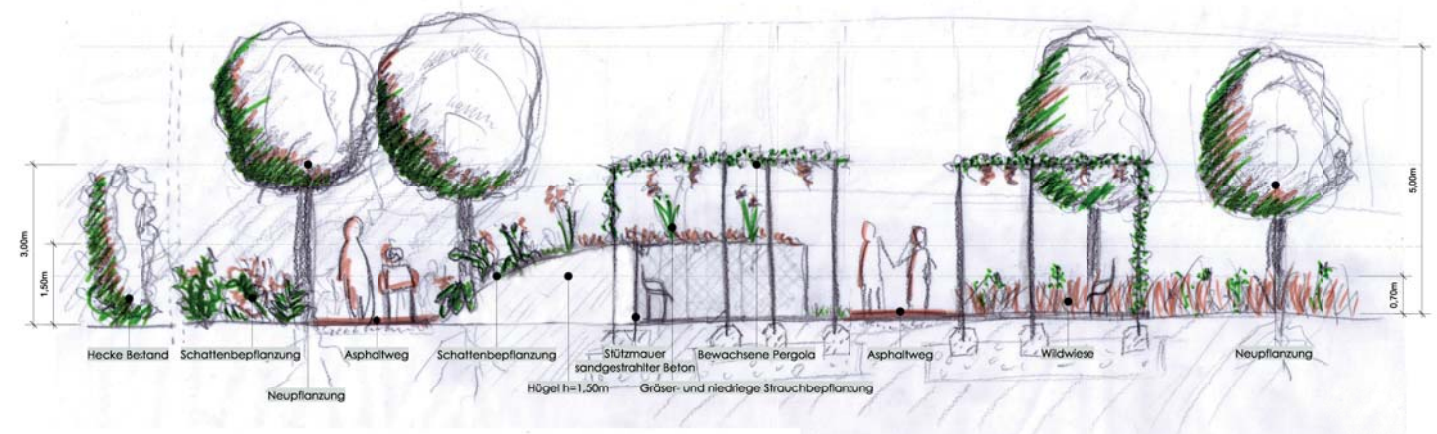
## LEGENDE MIT ERLÄUTERUNG

- 1 Durchgang zur Cafeteria, Gartenausgang
- 2 Wohnbereiche
- 3 Gemeinschaftsbereiche der Bewohner
- 4 Pausenraum Mitarbeiter
- 5 "Bibliothek"-Tagungsraum
- 6 Bereich Tagespflege - Langfristiges Ziel: Innenhof der Tagespflege ausbauen
- 7 Essbereich Tagespflege
- 8 Cafeteria
- 9 Küche

- Zugänge, behindertengerecht, barrierefrei, automatisch, mind. 1,7m breit
- Neue Zugänge als langfristiges Ziel
- 11 Landschaftsbild "Wald", vorhandene Hecke an Grundstücksgrenze erhalten  
Schattenstauden ergänzen Waldstimmung
- 12 Landschaftsbild "Wildwiese"
- 13 Landschaftsbild "Allee", Laufen unter Bäumen, unterwachsen von Gräsern
- 14 Aufenthaltsbereich mit Rundpergola (Siehe Schnitt A)
- 15 "Schrebergarten" (Siehe Ansicht 1)
- Flurgrenze
- Bearbeitungsgrenze

- L Liege
- B Seniorengerechte Bank z.B. Silas Fa. Resorti, Sitzhöhe 54cm, mit Armlehne
- T Tisch mit Stühlen unbewegungs- und Stellraum für Rollstühle
- Baum Bestand
- + Neupflanzungen
- Gulli ● Licht ● Mülleimer
- Einheitlicher Belag im gesamten Garten, Asphalt "Farbe beige"
- Dezente Wegeinfassung aus 8/11 Naturstein (z.B. Fa. Menz Granit, indisch Gelb)
- Wassergebundene Wegedecke im Bereich von Vegetation
- Rasen
- Schotterrasen im Bereich der Feuerwehrauffahrt
- 1 Terrasse
- 2 Membrankonstruktion zur Beschattung
- 3 Bepflanzung mit Kräutern und Blumen
- 4 Mit Kletterpflanzen berankte Pergola, leichter Schatten  
Sorten: Wilder Wein aus Bestand, Clematis, Blauregen
- 5 Grillplatz
- 5a Heckenpflanzung als Sichtschutz
- 6 Vorhandener Grill
- 7 Tastwand der Käthe-Kollwitz-Schule
- 8 Holzstände: Im Winter= Adventsstand  
Im Sommer= Limonadenstand, ansonsten= überdachte Sitzmöglichkeit
- 9 Hügel, h=1,5m bepflanzt mit diversen Gräsern und niedrigen Sträuchern
- 9b Weg über Hügel mit Geländer, Sitzplatz könnte dort ebenfalls angeboten werden
- 10 Randbepflanzung mit stressresistenten Stauden, die zum Pflücken gedacht sind
- 11 Erhaltener Pavillon, eventuell mit Bank in der Mitte
- 12 Wasserbereich: Großes Becken + ein kleines Becken, aus dem sich das Wasser ergießt und welches zur Benetzung der Füße verwendet werden kann. Siehe Detail 1 Plan 4
- 13 Gartenlaube als Stauraum für Geräte, Werkzeuge, Materialien + mobile Bewegungsgeräte
- 14 Überdachung für Arbeitsbereich, Arbeitsstisch h=80cm
- 15 Wassertränke h= 50cm mit Gießkanne und Schlauch
- 16 Bepflanzung aus bekannten Sträuchern mit essbaren Früchten
- 17 Hollywoodschaukel
- 18 Hochbeet mit Gemüse h=80cm
- 19 Gartenzaun aus Holz mit Wäscheleine

## SCHNITT A-A' M 1:50



## ANSICHT 1 M 1:100



## Lageplan

Elisabethenstraße 51, 63071 Offenbach am Main

W O Garten "West" ca. 2850 m²  
Garten "Ost" ca. 600 m²



In Zusammenarbeit mit den

SeniorenZentrum  
Offenbach GmbH

Quelle: Seniorenzentrum Offenbach

Ausarbeitung zur Thesis  
Neugestaltung der Außenanlage  
des Seniorenzentrums in Offenbach

Hochschule Geisenheim

Plan 3 Entwurf M1:200  
Verfasserin Johanna Moraweg  
Matrikelnr. 173606  
Referent Prof. Andreas Paul  
Korreferent Dipl. Soz. Päd. S. Wagner  
Datum 14.12.2015  
Unterschrift

## BESTUHLUNG M 1:200



Bestuhlung am Grillplatz unter der Pergola



Bestuhlung am der Terrasse "Garten West"

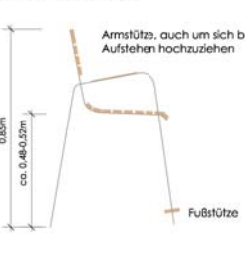


Bestuhlung der Terrasse im "Garten Ost"  
Mobil darf nicht im Zugangsbereich stehen,  
da dort ein Fluchweg ist.



Platzbedarf für Bänke  
in Freianlagen mit  
Rollstuhlfahrern

Quelle: Astid Zimmermann, Landschaft planen, 2014, S.145



"Seniorenbank" mit erhöhter  
Sitzfläche